

СОГЛАСОВАНО
Начальник управления образования
администрации ТГО
Л.П. Свищёва
« 13 » июля 20 20 г.

УТВЕРЖДАЮ
директор МБОУ Ядрышниковская
ООШ № 22
М.В. Ознобихина
« 13 » июля 20 20 г.

СОГЛАСОВАНО
Начальника ОГИБДД ОМВД России
по Тугулымскому району
майор полиции
Н.Ю. Кондратьев
« 13 » июля 20 20 г.

ПАСПОРТ

дорожной безопасности образовательного учреждения

Муниципальное бюджетное образовательное учреждение
Ядрышниковская основная общеобразовательная школа № 22
Тугулымского ГО, Свердловской области.

Общие сведения

Муниципальное бюджетное образовательное учреждение
Ядрышниковская основная общеобразовательная школа № 22

Юридический адрес: 623656, Свердловская область, Тугулымский район,
деревня Ядрышникова, улица Комсомольская 1

Фактический адрес: 623656, Свердловская область, Тугулымский район,
деревня Ядрышникова, улица Комсомольская 1

Руководитель образовательного учреждения:

директор школы Ознобихина Марина Владимировна 89226046323

Заместитель директора по учебной работе

Федорова Алена Николаевна 895011913435, 8(34367) 29241

Ответственные работники муниципального органа образования

Старший инспектор по маркетингу Бутенко Полина Александровна

Ответственные от Госавтоинспекции:

Инспектор ДПС _____

Ответственные работники за мероприятия по профилактике детского травматизма Астратов Б.А.

Руководитель или ответственный
работник дорожно-эксплуатационной
организации, осуществляющий
содержание улично-дорожной сети (УДС) Завертолюк Н. П

Руководитель или ответственный
работник дорожно-эксплуатационной
организации, осуществляющий
содержание технических средств
организации дорожного движения (ТСОДД) Завертолюк Н.П.

Количество учащихся 87

Наличие уголка по БДД имеется, стенд

Наличие класса по БДД нет

Наличие автогородка (площадки) по БДД нет

Наличие автобуса в образовательном учреждении да

Владелец автобуса Управление образования Тугулымского городского округа

Время занятий в образовательном учреждении:

1-ая смена : с 9 час. 00 мин. до 15 час. 00 мин.

2-ая смена нет

Внеклассные занятия с 16 час.00 мин. до 18 час. 00 мин.

Телефоны оперативных служб:

Управление образования : 8(34367) 2-21-97

УГИБДД ГУМВД по Свердловской области:83432697700 ; 02

ОГИБДДММО МВД России по Тугулымскому району :8(34367)2-16-93

ГУМЧС по Тугулыму и Свердловской области : 8(34367)2-24-83

Служба спасения: 112; 01

Скорая медицинская помощь: 03; 8(34367) 2-52-11

Реестровый номер специализированного транспортного средства _____
Марка ПАЗ
Модель 423470-04
Государственный регистрационный знак КЕ74066
Год выпуска 2017 Количество мест в автобусе 28
Приобретен за счет средств: по областной программе
Соответствие конструкции требованиям раздела 1.16 приложения № 6 к
Техническому регламенту о безопасности колесных транспортных средств
соответствует

Дата прохождения технического осмотра:

1. 03 февраля 2020 г.

Закрепление за образовательным (ми) учреждением:

1. МБОУ Ядрышниковская ООШ № 22

1. Сведения о собственнике транспортного средства

Состоит на балансе (ОУ, АТП, иное) ОУ

Юридический адрес собственника 623650, Свердловская область,

Тугулымский район, д. Ядрышникова, ул. Комсомольская, 1

Фактический адрес собственника 623650, Свердловская область,

Тугулымский район, д. Ядрышникова, ул. Комсомольская, 1.

2. Организационно-техническое обеспечение

1) Лицо, ответственное за обеспечение безопасности дорожного движения:

Астратов Борис Александрович (Ф.И.О. специалиста)

Назначен приказом №34-ос от 01.04.2019г.

телефон 89221274112

2) Организация проведения предрейсового и послерейсового медицинского осмотра водителя:

Осуществляет мед работник МУП «Автоперевозки договор №15 от
09.01.2020 г.

3) Организация проведения предрейсового технического осмотра транспортного средства:

осуществляет Астратов Борис Александрович - механик

на основании приказа № 33- ос от 01.04.2019г.

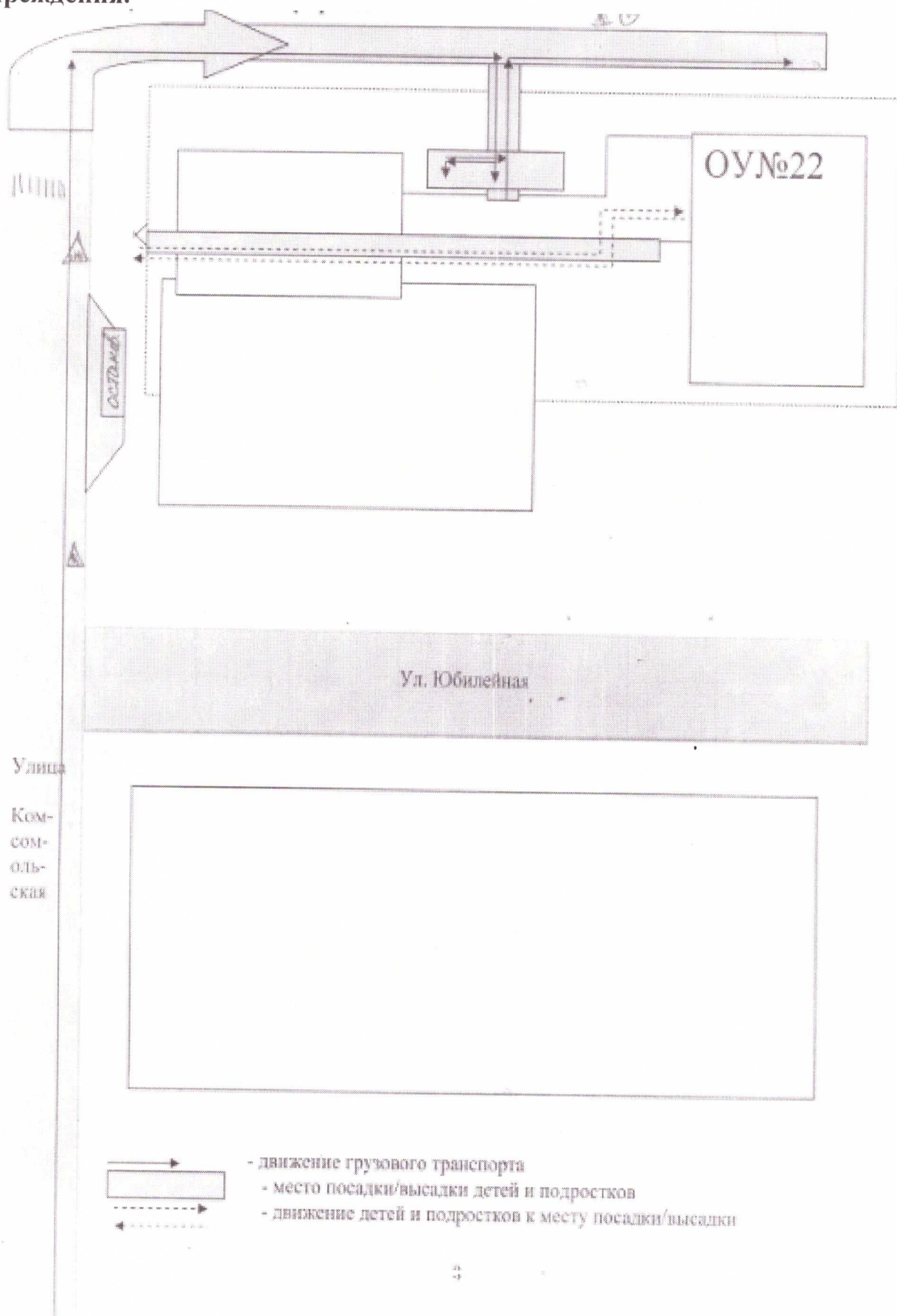
4) Место стоянки автобуса в нерабочее время _____

меры, исключающие несанкционированное использование гараж
Управления образования администрации Тугулымского городского округа

5) Наличие постоянного диспетчерского контроля за движением автобуса
осуществляется, в том числе с использованием систем спутниковой
навигации ГЛОНАСС

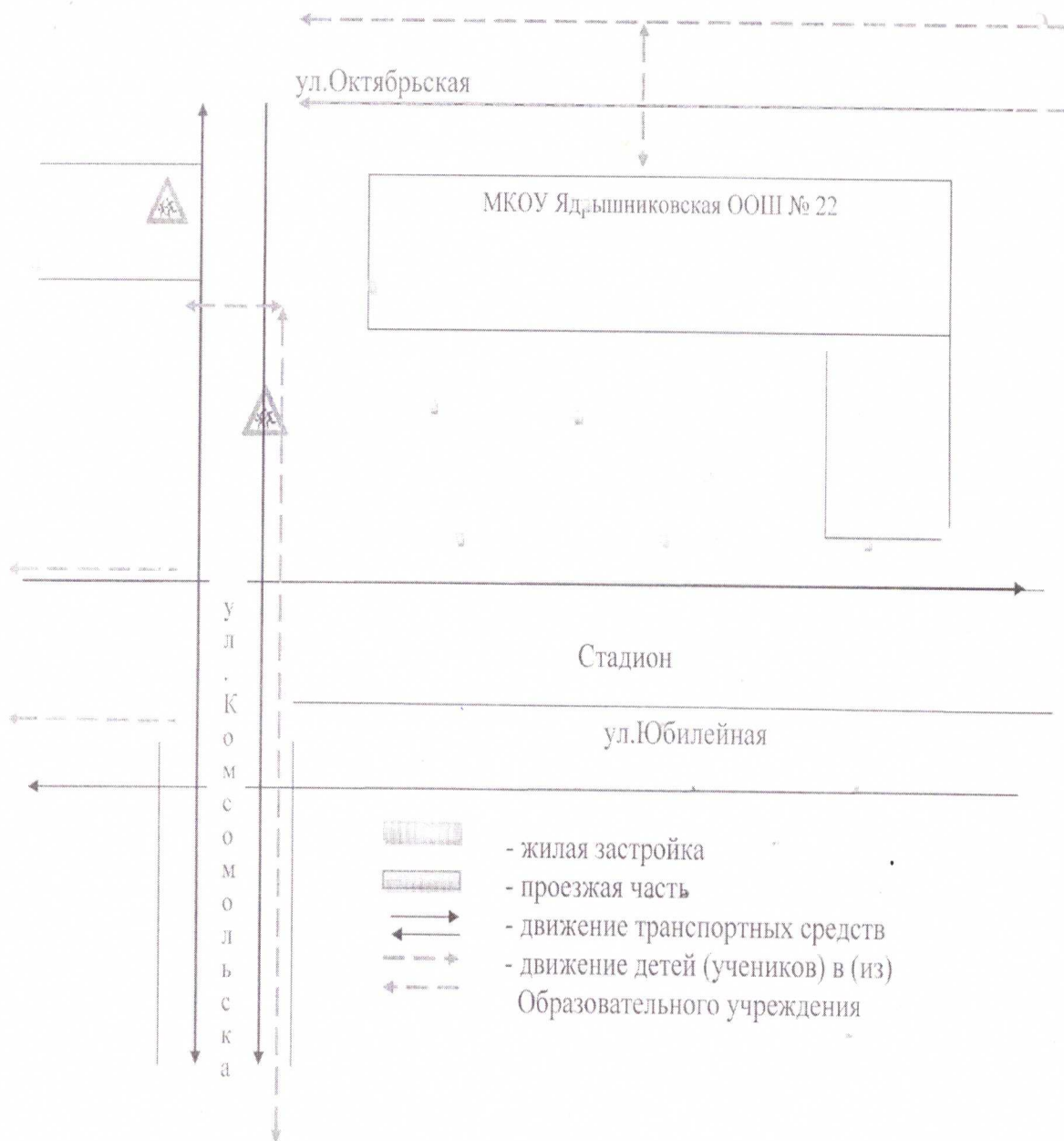
6) Оснащение техническим средство контроля «тахографом», оснащен
контрольным устройством «Меркурий ТА - 001» дата калибровки
« 08 » 08.2017 г.

1 . Пути движения транспортных средств к местам разгрузки/погрузки и рекомендуемые безопасные пути передвижения детей по территории образовательного учреждения.

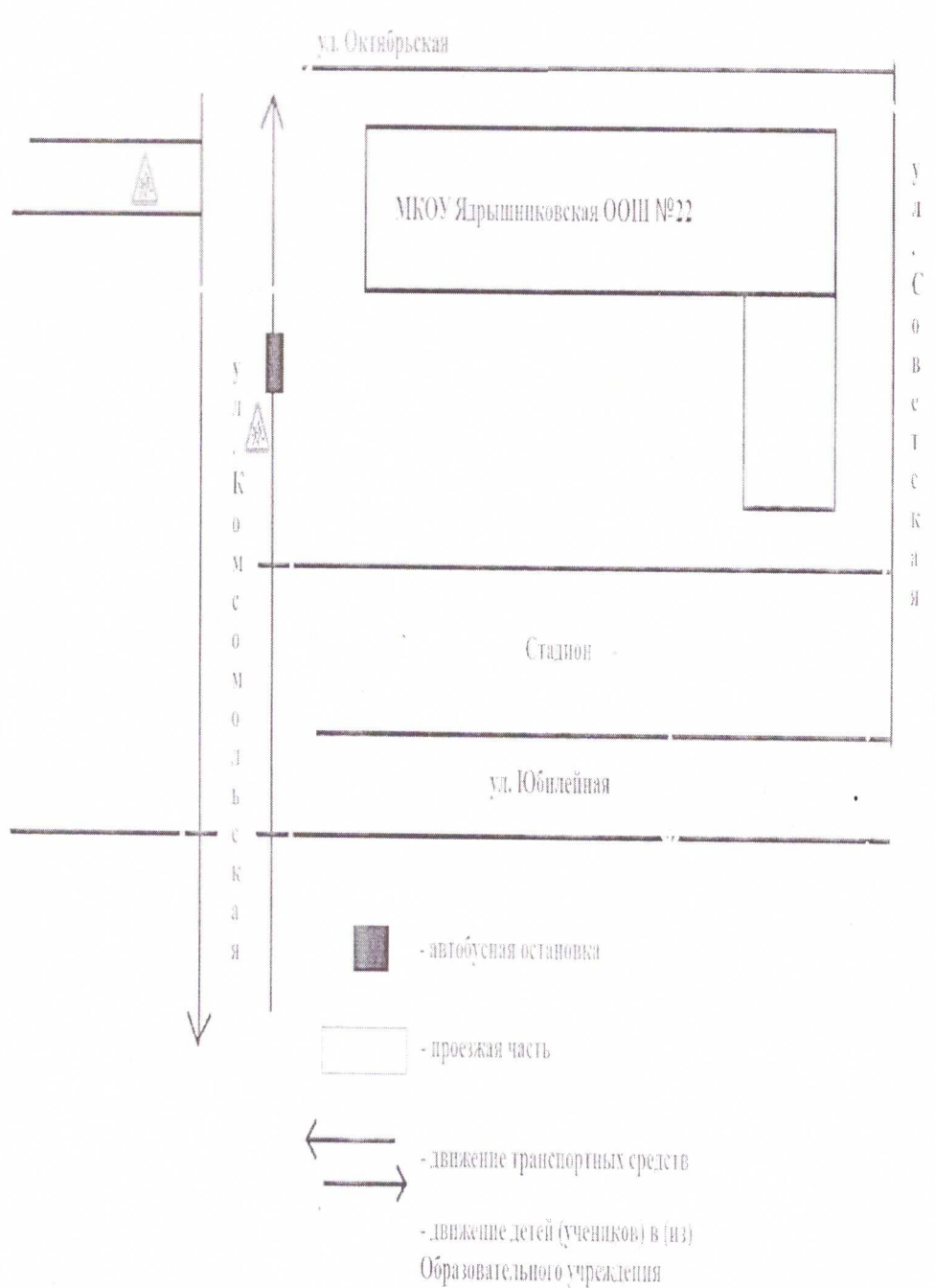


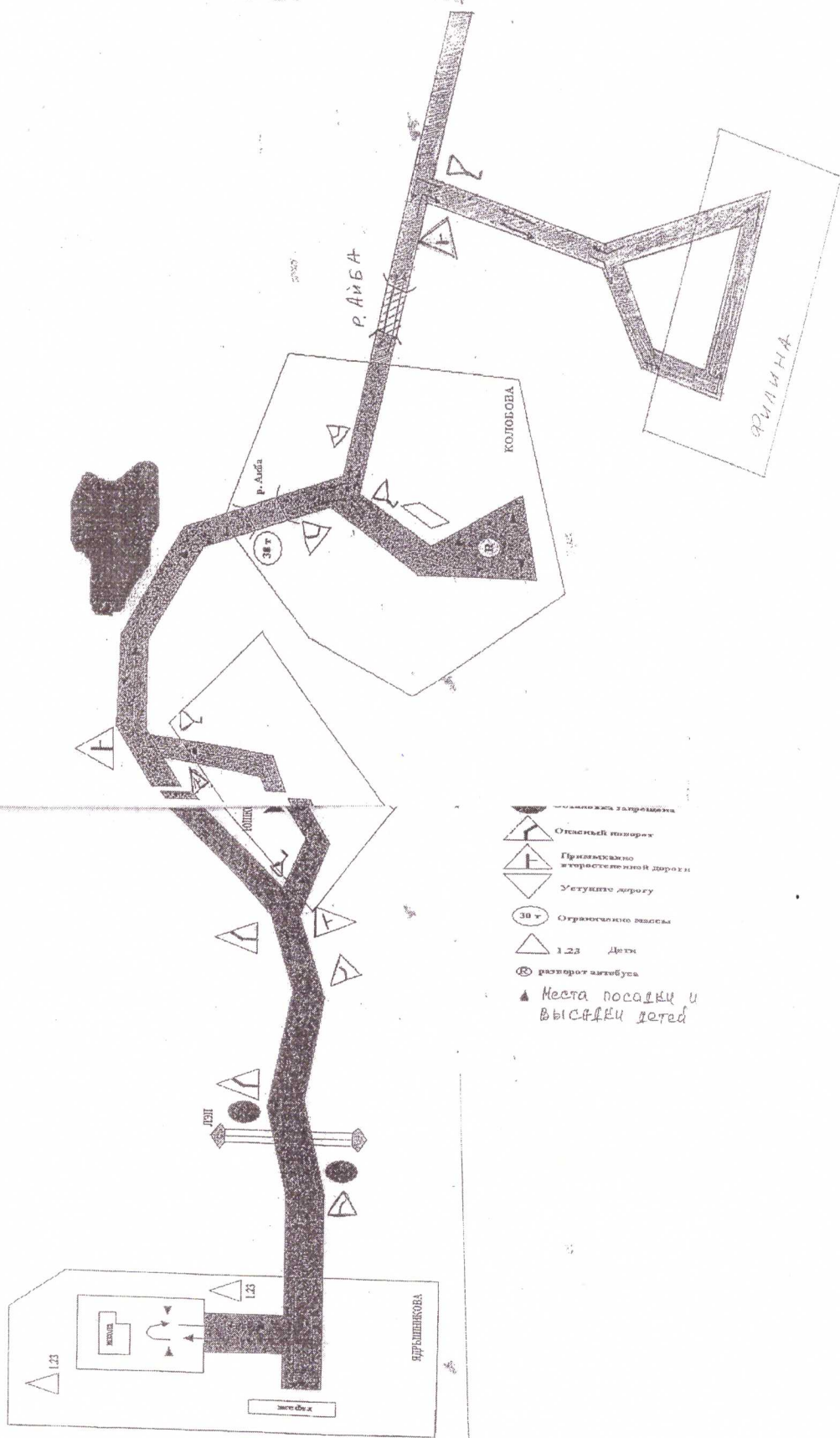
2. План схемы образовательного учреждения.

2.1 План-схемы образовательного учреждения МБОУ Ядрышниковская ООШ №22



2.1 План-схема движения организованных групп детей от МБОУ
Ядрышниковская ООШ №22





СУ № 27

Схема двустороннего воздухопровода

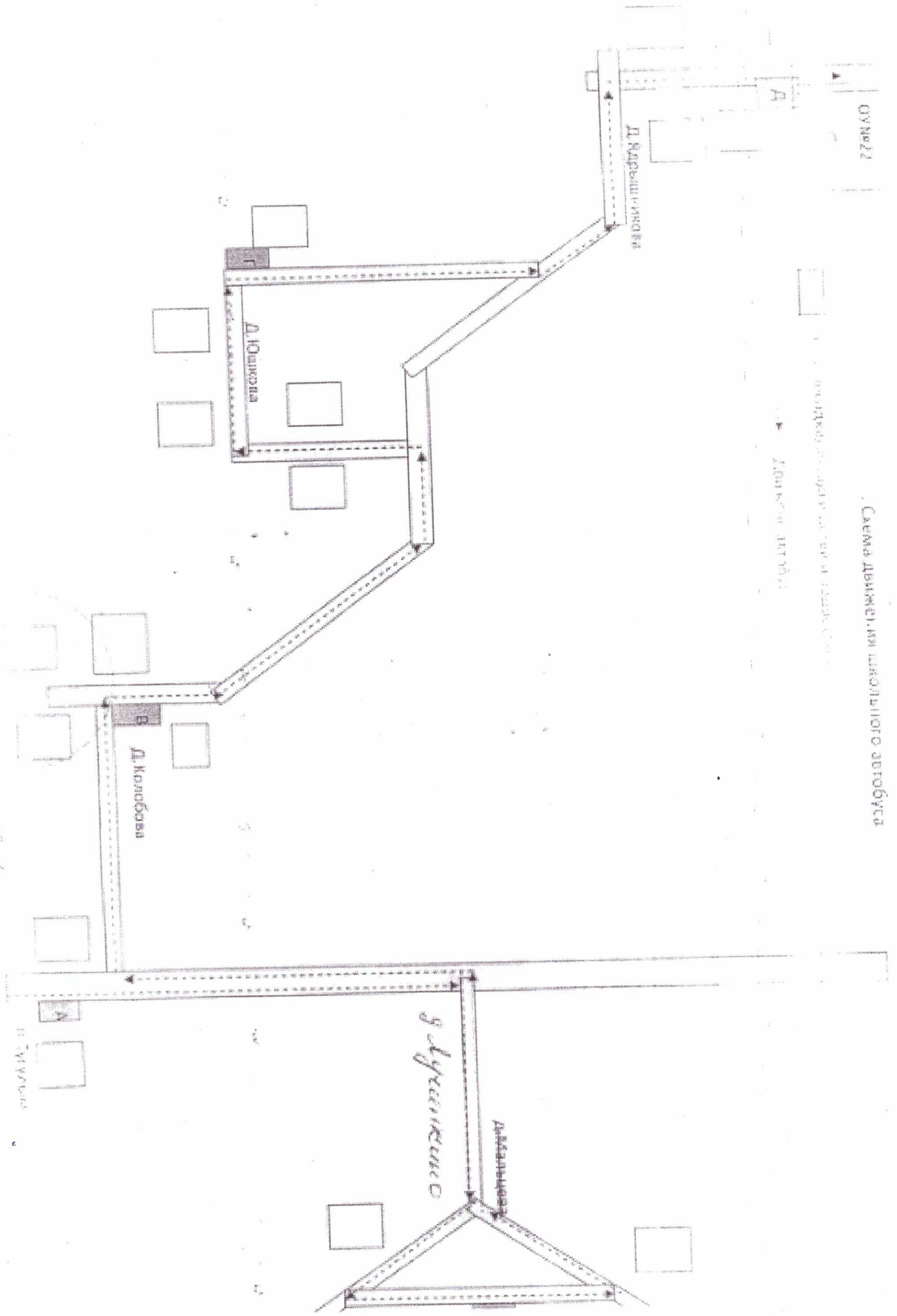


График движения
школьного автобуса по подвозу обучающихся
МБОУ Ядрышниковская ООШ № 22

В школу: пгт Тугулым - д. Лучинкина - д. Колобова – д. Филина – д. Юшкова – д.
Ядрышникова
Из школы: д. Ядрышникова – д. Юшкова – д. Колобова – д. Филина – д. Лучинкина –
пгт Тугулым

День недели	График движения	
Понедельник- пятница	В школу 1-й рейс 7.30 – выезд из гаража пгт. Тугулым 8.00 – д. Лучинкина - д. Филина 8.15 – д. Колобова 8.25 д. Ядрышникова	Из школы 1-й рейс 15.10 - д. Ядрышникова 15.20 – д. Юшкова
	2-й рейс 8.35 – д. Юшкова 8.45 – д. Ядрышникова	2-й рейс 15.30 – д. Ядрышникова 15.45 – д. Колобова 16.00 д. Лучинкина - д. Филина 16.15 – пгт. Тугулым